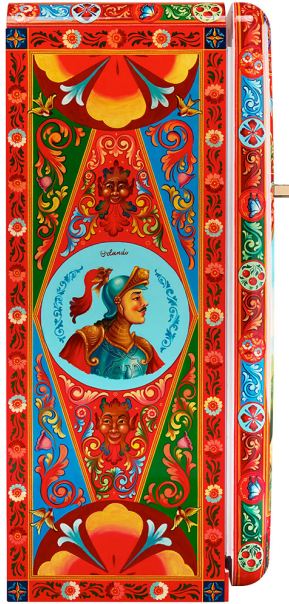


FAB28R-DG_CR02RD

Réfrigérateurs d'Art | Spécimen unique | Biagio Castilletti and Damiano Rotella



TYPE

Famille: Réfrigérateurs • Installation: Pose libre • Catégorie: Une porte • Type de refroidissement: Ventilé • Dégivrage: Réfrigérateur automatique, congélateur manuel • Position des charnières: Droite • Type de charnières: Standard • Code EAN: 8017709226466

ESTHÉTIQUE

Couleur: Décorée / Spéciale • Finition: Brillant • Esthétique: Années 50 • Série: Réfrigérateurs d'Art • Collaborations: Smeg & Dolce&Gabbana • Design: Bombé • Matériau de la porte: Plastique thermoformé • Type de poignée: Fixe • Poignée: Externe • Couleur de la poignée: Chromé • Matériau des parois latérales: Tôle d'acier • Couleur des parois latérales: Décoré / Spécial

CARACTÉRISTIQUES RÉFRIGÉRATEUR

Nombre de clayettes réglables: 3 • Nombre de bacs à légumes: 1 • Typologie bac à légumes: Standard • Type de clayettes réglables: Verre • Dessus bac à légumes: Oui • Clayette porte-bouteilles: Oui • Type de dessus bac à légumes: Verre • Eclairage interne réfrigérateur: Oui • Type d'éclairage interne réfrigérateur: LED

CONTRE-PORTE RÉFRIGÉRATEUR

Nombre de balconnets avec couvercle transparent: 1 • Nombre de balconnets réglables: 1 • Balconnets réglables avec fil métallique: Oui • Nombre de balconnets porte-bouteilles: 1 • Balconnet porte-bouteilles avec fil métallique: Oui

AUTRES CARACTÉRISTIQUES RÉFRIGÉRATEUR

Turbine: Oui

AUTRES CARACTÉRISTIQUES TECHNIQUES

Type de contrôle de la température: Electromécanique • Nombre de compresseurs: 1 • Type compresseur: Standard

PERFORMANCE / ETIQUETTE ENERGÉTIQUE

Catégorie du réfrigérateur: Réfrigérateur - Congélateur • Classe énergétique: A++ • Consommation d'énergie annuelle: 180 kWh /a • Volume brut total: 256 l • Volume net réfrigérateur: 222 l • Volume brut réfrigérateur: 230 l • Volume net congélateur: 26 l • Volume net total: 248 l • Nombre d'étoiles congélateur: 4 • Autonomie en cas de coupure de courant: 12 h • Pouvoir de congélation: 2 Kg/24h • Classe climatique: SN, N, ST, T • Niveau sonore: 39 dB(A) re 1pW

RACCORDEMENT ÉLECTRIQUE

Puissance nominale: 90 W • Tension (V): 220-240 V • Fréquence (Hz): 50 Hz • Longueur du câble d'alimentation (cm): 180 cm

INFORMATIONS LOGISTIQUES

Dimensions: 1530x601x732 mm • Largeur du produit (mm): 601 mm • Largeur du produit avec les portes ouvertes au maximum: 962 mm • Hauteur du produit avec pieds: 1530 mm • Profondeur du produit sans poignée: 732 mm • Largeur du produit avec la poignée: 732 mm • Profondeur du produits avec la porte ouverte à 90°: 1148 mm • Poids net (kg): 75.100 kg